



## RÄDER + RÄDER

Praxisklinik am Wall

Kieferchirurgie + Oralchirurgie

Plastische Gesichtschirurgie

Implantologie

Augmentationschirurgie

### Digitale Volumentomographie

// geringe Umlaufzeit

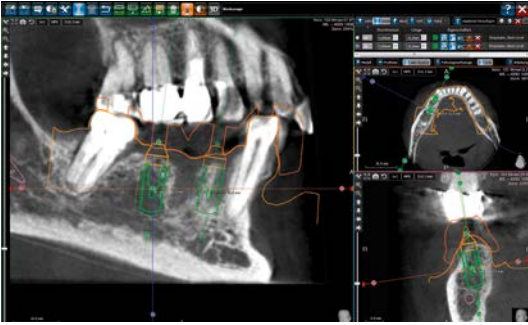
// weniger Strahlenbelastung

// weniger Bewegungsartefakte

Unsere Praxisklinik ist mit einem DVT der neuesten Generation ausgestattet.

Dank modernster Technik und neuen Rekonstruktionsalgorithmen sind geringe Umlaufzeiten von 6 sek., bei nochmals verbesserter Bildqualität möglich. Patienten und Behandler profitieren davon gleichermaßen.

Die geringe Umlaufzeit führt im Vergleich zur konventionellen Computertomographie (CT) aber auch zu anderen DVT Geräten zu einer signifikanten Dosisreduktion während gleichzeitig störende Bewegungsartefakte minimiert werden.



## Planungssoftware für prothetisch orientierte Implantatpositionierung

// einfaches Backwardplanning

Bei Bedarf kann eine idealisierte Zahnaufstellung eingescannt und mit dem DVT-Datensatz virtuell überlappt werden. Das Implantat kann anschließend an prothetisch sinnvoller Stelle virtuell plziert werden. Über eine Navigationsschablone wird die Planung anschließend präzise intraoperativ übertragen.

Sprechen Sie uns darauf an, gerne planen wir die Fälle gemeinsam mit Ihnen.

Wall 18 - 20  
42103 Wuppertal

Tel.: 0202 94 60 96 86

Fax: 0202 94 60 96 87

Mail: [info@kieferchirurgie-am-wall.de](mailto:info@kieferchirurgie-am-wall.de)

[www.kieferchirurgie-am-wall.de](http://www.kieferchirurgie-am-wall.de)

Sprechzeiten:

Mo. - Fr. 8.00 - 13.00 Uhr

Mo., Di. + Do. 15.00 - 18.00 Uhr